



# 安全運転診断の見方

# 1. 走行履歴 > 詳細の見方

2019年9月22日 18:38~18:59

距離 6.8 km  
走行時間 00:21:25

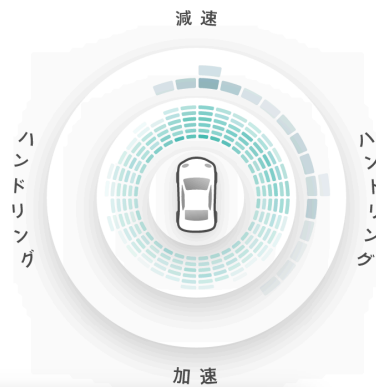
大 大里 希望

運転スコア



タイムライン

G-Force ヒートマップ



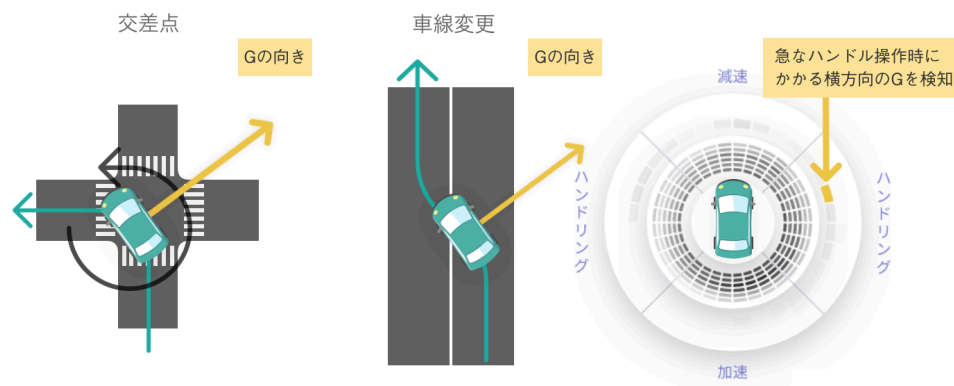
G-Force Map



# 1-1. G-Force Map



車にかかるG（加速度）の向きと大きさを表現し、ドライバーの癖を可視化します。交差点での右左折時や、車線変更等での、急なハンドル操作を検知し記録することができます。



急度合	Gの目安		
	+-	1秒間における速度変化	
危険	0.6G	約21km/hの速度変化	
大	0.5G	約18km/hの速度変化	
中	0.4G	約14km/hの速度変化	<ul style="list-style-type: none"> <li>助手席に乗っている人が不安を感じる</li> <li>助手席に荷物をおいた状態で、ブレーキを踏み荷物がおちる状態</li> </ul>
小	0.3G	約10km/hの速度変化	
なめらか運転	0.25G未満	約8.5km/hの速度変化	<ul style="list-style-type: none"> <li>車内に水の入ったコップを置いて、水がこぼれない状態</li> </ul>

# 1-2. イベント一覧

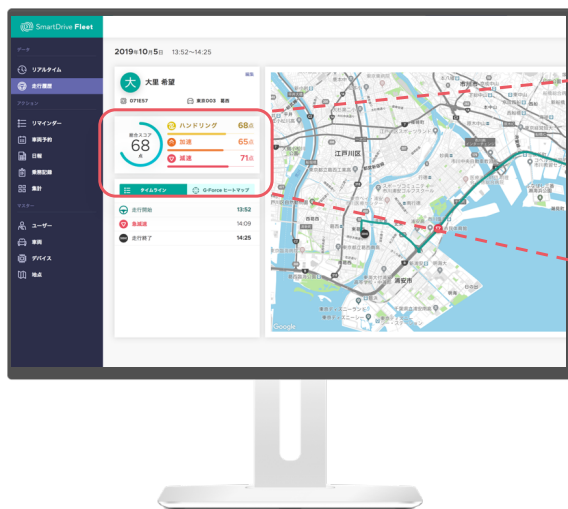


Googleマップでエリア情報も確認可能

✔ 「中」0.4G以上の急操作があった場所を見える化

急度合	Gの目安		
	+-	1秒間における速度変化	
危険	0.6G	約21km/hの速度変化	
大	0.5G	約18km/hの速度変化	
中	0.4G	約14km/hの速度変化	<ul style="list-style-type: none"> <li>助手席に乗っている人が不安に感じる</li> <li>助手席に荷物をおいた状態で、ブレーキを踏み荷物がおちる状態</li> </ul>
小	0.3G	約10km/hの速度変化	
なめらか運転	0.25G未満	約8.5km/hの速度変化	<ul style="list-style-type: none"> <li>車内に水の入ったコップを置いて、水がこぼれない状態</li> </ul>

# 1-3. 運転スコア



- ✓ スコアの計算式  
操作の急度合 (小/中/大) X 操作の回数 (単位距離あたり)  
※0.1~0.25G未満に関しては微減点あり

## ✓ 安全運転診断スコア指標

得点	ランク	総合評価
80~100点	上級	上級ドライバー。運転方法に問題ありません。同乗者が安心できるレベル。
70~79点	一般	一般ドライバー。急操作をあまりしていない運転。同乗者が気にならないレベル。
50~69点	注意	注意ドライバー。注意が必要な運転。同乗者が気になるレベル。
50点未満	設置確認	データが正しく取れていない可能性あり。

# 1-4. 運転スコア詳細

	100~80点	79~70点	69~51点	50点未満
ハンドリング	<ul style="list-style-type: none"> <li>ハンドリング操作は問題ないようです。カーブに入る際も、十分な原則ができていますと考えられます。今後も継続して状況・速度に応じ余裕を持った操作を心がけましょう。</li> </ul>	<ul style="list-style-type: none"> <li>ハンドリング操作はほぼ問題ないようです。</li> <li>今後も継続して状況・速度に応じ余裕を持った操作を心がけましょう。</li> </ul>	<ul style="list-style-type: none"> <li>ハンドリング操作に問題ありそうです。カーブに入る際、十分な減速ができていない可能性があります。</li> <li>速度超過に注意を払い、急操作に十分に気をつけ丁寧な操作を心がけましょう。</li> </ul>	データが正しく取れていない可能性があります。
加速 (アクセル)	<ul style="list-style-type: none"> <li>アクセル操作はスムーズで問題ないようです。適正な車間距離も取れていると思われます。</li> <li>ただし、住宅街や細道などでの急加速は、出会い頭での大きな事故につながる可能性がありますので、今後も継続して丁寧な操作を心がけましょう。</li> </ul>	<ul style="list-style-type: none"> <li>アクセル操作はスムーズでほぼ問題ないようです。</li> <li>継続して前方の車間距離を確認してからの丁寧な操作を心がけましょう。</li> </ul>	<ul style="list-style-type: none"> <li>アクセル操作に問題がありそうです。停車からの発車等、車間距離が狭いときは前方の車への追突に注意が必要です。</li> <li>急操作に十分に気をつけ丁寧な操作を心がけましょう。</li> </ul>	
減速 (ブレーキ)	<ul style="list-style-type: none"> <li>ブレーキ操作はほぼ問題ないようです。適正な車間距離も取れていると思われます。</li> <li>継続して的確な危険予測と速度に応じた丁寧な操作を心がけていきましょう。</li> </ul>	<ul style="list-style-type: none"> <li>ブレーキ操作はほぼ問題ないようです。</li> <li>的確な危険予測と速度に応じた丁寧な操作に注意してください。</li> </ul>	<ul style="list-style-type: none"> <li>ブレーキ操作に問題ありそうです。適正な車間距離を取れていない可能性や、スピードが速い傾向が考えられます。(その場合、あおり運転と認識される可能性もあります。)</li> <li>速度に応じた早め早めのブレーキ操作を心がけていきましょう。</li> </ul>	
総合スコア	<ul style="list-style-type: none"> <li>総合評価は問題ないようです。ただし、もらい事故の可能性もあります。</li> <li>「~かもしれない」と危険予測をしながら、余裕を持った安全運転を引き続き心がけていきましょう。</li> </ul>	<ul style="list-style-type: none"> <li>総合評価はほぼ問題ないようです。</li> <li>急操作に気をつけなめらかな運転を心がけていきましょう。</li> </ul>	<ul style="list-style-type: none"> <li>総合評価は注意が必要な運転のようです。発車時、前方の車との車間距離、追突、減速、カーブ時の適正な速度での運転、より1つ1つ注意をする必要があります。</li> <li>安全運転に努めてください。</li> </ul>	



# 安全管理 お役立ち機能

# 2. 集計

データ

- リアルタイム
- 走行履歴

アクション

- リマインダー
- 車両予約
- 日報
- 乗務記録
- 集計**

マスター

- ユーザー
- 車両
- デバイス
- 地点

### 集計

期間: 2019/10/01 から 2019/10/07

条件

- ユーザーグループ: すべて
- ユーザー: すべて
- 車両グループ: すべて
- 車両: すべて
- デバイスグループ: すべて
- デバイス: すべて

単位

項目: なし | **日単位** | 月単位

大分類: ユーザー | 中分類: 選択してください | 小分類: 選択してください

集計 | クリア

データ出力: 10件 | 全6件 | 1 - 6

年月日	ユーザー名	走行距離	走行時間	運転診断	急加速	急減速	急ハンドリング
2019/10/06	山岸 慎吾	51 km	3時間 25分	79	0回	0回	0回
2019/10/06	大里 希望	14 km	33分	70	0回	1回	0回
2019/10/05	田中 春人	28 km	1時間 51分	77	0回	0回	1回
2019/10/05	大里 希望	33 km	1時間 18分	68	0回	2回	2回
2019/10/04	岩瀬 達也	23 km	1時間 40分	75	0回	2回	0回
2019/10/03	岩瀬 達也	4 km	35分	77	0回	0回	0回

✓ [項目]の指定した単位で、運転スコアを表示

✓ 『中』0.4G以上の急操作回数をカウント



# 3. 運転診断アラート

### SmartDrive Fleet

ユーザー **島田 太郎**  
車両 **広島 な2002**  
デバイス **10000011**

#### アラート

運転スコア	82点 (70点)
急操作回数	1回 (3回)
最高速度	108km/h (100km/h)

#### 走行データ

走行終了	2019/10/07 18:25:25
走行時間	1時間00分
走行距離	49.1km

#### 急イベント履歴

急減速	2019/10/07 18:18:50	<a href="#">地点を確認</a>
-----	---------------------	-----------------------

[走行履歴を見る](#)

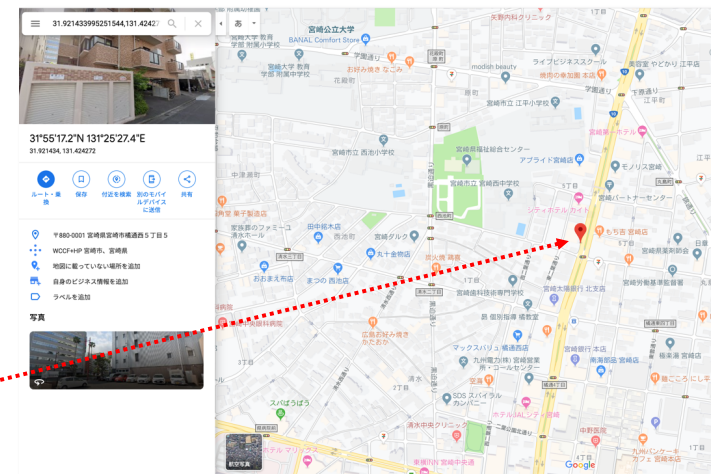
### 運転診断アラート

通知先を設定

運転診断の結果が下記のしきい値を超えたら、通知設定されたユーザーにメールが送信されます。  
※最高速度は、GPSによる推定値のため、GPS信号を受信できない走行区間ではアラートを通知できません。

最高速度(必須):	<input type="text" value="120"/> km以上	<input checked="" type="checkbox"/>
運転スコア(必須):	<input type="text" value="70"/> 点未満	<input checked="" type="checkbox"/>
急操作(必須):	<input type="text" value="3"/> 回以上	<input checked="" type="checkbox"/>

- (70点) で表示されている数字が、アラートを通知する閾値
- 赤文字がアラート対象の項目



『中』0.4G以上の急操作が発生した箇所を確認